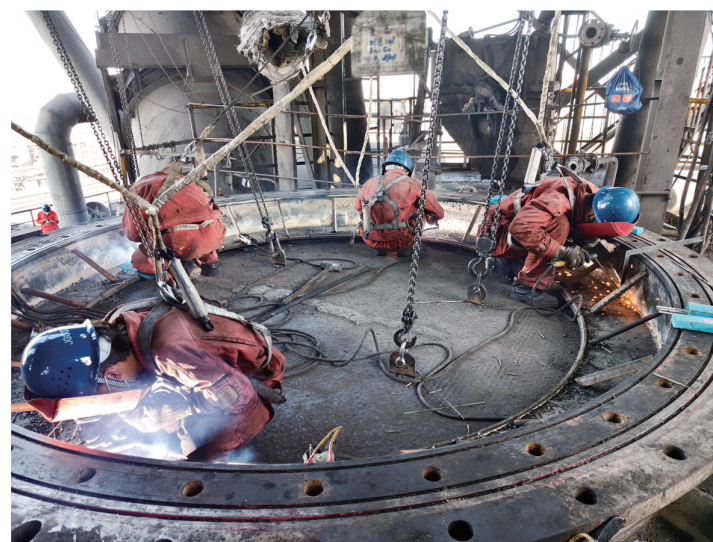


检修现场的你我他

挥洒汗水的一线,坚毅有神的目光,较真碰硬的势头,催人奋进的景象……在酒钢各单位检修现场,职工们投身检修一线,冲锋在前、主动作为,助力检修工作稳步推进。
检修职工用自己的巧手匠心,为企业发展画出浓墨重彩的一笔,成为检修现场最美的一道风景。

检修工程部



近日,宏兴股份公司生产工序全面开展设备强化工作,宏兴股份检修工程部为确保各项检修工作顺利进行,分解细化检修任务,明确目标,层层落实,同时认真做好检修方案及各项检修安全措施,力求检修工作安全、优质、高效完成。

为提升检修效率,该部严格控制班组会议、出工、办票、开工等时间。检修过程中,检修职工严守“质量关”,确保每一步操作都符合技术规范和安全标准。各级人员严格落实安全措施,确保检修现场风险可控。

近期的系统检修和设备强化工作,将为宏兴股份公司提高效率、降低成本奠定坚实基础。
芮春霞 摄

镜铁山矿

在幽深静谧的矿井下,宏兴股份镜铁山矿的检修人员正在检修一台Simba1354凿岩台车。矿井环境特殊,空气混浊且湿度大,加之狭小的空间和昏暗的光线,使得这项工作变得异常艰难。

此次检修涉及电气系统、液压系统、钻臂机构等。检修前,该矿明确相关安全工作要求,指定现场安全监督员。检修人员从凿岩台车核心部件——凿岩机开始,检查螺丝是否紧固、零件是否完好,并对液压系统油路进行彻底清理,更换了磨损严重的密封圈。经过数小时的努力,凿岩台车检修完毕,将为矿区安全生产提供有力保障。
石鑫 摄



物流公司

为确保酒钢厂铁路运输动力充足,近日,物流公司全面开展机车检修工作,主要对机车走行部、传动部、机车柴油机关键部位进行检查修理。截至目前,共完成小修10台次、辅修16台次、厂修2台次、中修2台次,消除机车设备隐患3处。

期间,该公司加强对机车检修的过程盯控、质量验收等,确保每台出库机车质量可靠。
谭畅 摄



宏晟电热公司

为确保能源供应过程中机组开得起、带得满、发得出,连日来,宏晟电热公司热力保障作业区统筹开展预防性检修工作,重点对热力站6kV备用段临时电源、热力站减温器、1号主变进行预防性检修,杜绝设备“带病”上岗。同时,对空调、轴流风机等降温设施“重点体检”,对主辅机重点部位开展“地毯式”排查,不断夯实设备管理基础,助力生产本质安全水平提升。
彭啸 摄